

21st Century Beetle



Das Auto.





Αρκούν 3 δευτερόλεπτα για
να ερωτευτείς.
Μπορείτε τώρα να γυρίσετε σελίδα.

Σκαραβαίος, Beetle, Käfer, Coccinelle, Maggiolino, Escarabajo.

Μια αμέτρητη λίστα με παρωνύμια από κάθε χώρα, επιβεβαιώνουν ένα πράγμα: Κανένα αυτοκίνητο δεν έχει αγαπηθεί όσο ο “σκαραβαίος”.

Το αγαπημένο μας Beetle επιστρέφει αισθητά ανανεωμένο και δυνατότερο από ποτέ. Και παρ’ όλες τις διαφορές που παρουσιάζει σε σχέση με τον προκάτοχό του, ένα είναι σίγουρο.

Το μοναδικό στυλ, η ξεχωριστή σχεδίαση και ο αυθεντικός του χαρακτήρας θα συνεχίσουν να σας φτιάχνουν τη διάθεση.



Ιδέα, στάση ζωής, τρόπος έκφρασης ή
σύμβολο μοναδικότητας; Νέο Beetle.
Όχι απλά ένα αυτοκίνητο.





Η μοντέρνα τεχνολογία συναντά το πιο αναγνωρίσιμο σχήμα στον κόσμο.

Το νέο Beetle έρχεται στον 21ο αιώνα ανανεωμένο και ισχυρότερο, διαθέτοντας όλη την τεχνολογία αιχμής της μάρκας Volkswagen. Οι κινητήρες βενζίνης TSI με τους

προηγμένους υπερσυμπιεστές και την τεχνολογία άμεσου ψεκασμού συνδυάζουν υψηλές επιδόσεις και χαμηλή κατανάλωση.

Επιλέξτε ανάμεσα στους 3 κινητήρες: 1.2 TSI 105 PS, 1.4 TSI 160 PS* & 2.0 TSI 200 PS.

Το πρώτο Beetle, προσέφερε ανεξαρτησία. Το νέο Beetle προσφέρει και δύναμη.

Το νέο Beetle σε λευκό χρώμα, με ζάντες αλουμινίου 19" Tornado και την επιγραφή Turbo στις πόρτες αποτελεί την κορύφωση του εκλεπτυσμένου σπορ στυλ.

Εφοδιασμένο με τον κινητήρα TSI απόδοσης 200 PS¹⁾, σας δίνει μόνο λίγα δευτερόλεπτα να το απολαύσετε, πριν το χάσετε εντελώς από τα μάτια σας.





Επιστροφή στο μέλλον.





Νέο Beetle.
Η καρδιά και η ψυχή της Volkswagen.



Νέο Beetle. Κάνει την καρδιά σας να χτυπά πιο δυνατά.

Το Beetle ήταν πάντα ένα μοναδικό αυτοκίνητο. Όμως τον 21ο αιώνα καταφέρνει να ξεχωρίσει πάλι, με την ιδιαίτερη σχεδίαση στο εσωτερικό του και τις πολλές εναλλακτι-

κές επιλογές διαμόρφωσης που σας προσφέρει. Όλες οι εκδόσεις του διαθέτουν sport και reτρό στοιχεία, τα οποία αναδεικνύονται μέσα από ένα εντελώς ανανεωμέ-

νο σύνολο, που συνδυάζει αρμονικά το διαχρονικό στυλ με την τεχνολογική εξέλιξη.



Η έκδοση Sport σας μυεί με καλοσχεδιασμένες λεπτομέρειες στον κόσμο του νέου Beetle. Τα sport καθίσματα, η δερμάτινη επένδυση στο τιμόνι, στο λεβιέ ταχυτήτων και στο χειρόφρενο, τα πεντάλ αλουμινίου και η επένδυση στο χρώμα ανθρακονήματος στο ταμπλό, σας ταξιδεύουν σε ένα αυθεντικά σπορ περιβάλλον.

Υπάρχουν όμως και μοναδικά στοιχεία που ξεπηδούν από την κληρονομιά του όπως τα εντυπωσιακά όργανα στο κέντρο του ταμπλό, το πάνω ντουλαπάκι και το εντυπωσιακό χρώμιο σε πολλά σημεία του ταμπλό.

Το νέο Beetle όμως, είναι πάνω από όλα ένα καθαρόαιμο Volkswagen. Το αυτόματο σύστημα κλιματισμού, η οσφυϊκή στήριξη στα εμπρός καθίσματα, το ηχοσύστημα RCD 310 και ο υπολογιστής ταξιδιού Plus παρέχουν άνετη και ποιοτική μετακίνηση. |sp

Στη φωτογραφία απεικονίζονται καθίσματα με επένδυση σε δίχρωμη απόχρωση Κόκκινο Salsa/Μαύρο, με επιπλέον επιβάρυνση. |n





Στην έκδοση **"Design"** οι επενδύσεις στις πόρτες, στο ταμπλό καθώς και στο τιμόνι είναι βαμμένες στο εξωτερικό χρώμα του αυτοκινήτου. Οι λεπτομέρειες χρωμίου δίνουν τη σύγχρονη πινελιά στο ρετρό εσωτερικό που φέρνει μνήμες από το θρυλικό σκαραβαίο. Οι καρό υφασμάτινες επενδύσεις ντύνουν τα καθίσματα τύπου Comfort. Το πάνω ντουλαπάκι στο ταμπλό, αποτελεί έναν πρακτικό, γεμάτο στυλ φόρο τιμής στο ένδοξο παρελθόν του. |D

Διακριτικό ή εντυπωσιακό; Με έντεκα διαφορετικά χρώματα, έχετε τη δυνατότητα να διαμορφώσετε τον εσωτερικό χώρο όπως εσείς θέλετε.



Το εξελιγμένο **σύστημα ραδιοπλοήγησης "RNS 510"** διαθέτει φωνητική λειτουργία και Picture Navigation μέσω ενός εργονομικού μενού. Η μεγάλη έγχρωμη οθόνης αφής 6,5" προσφέρει εξαιρετική ευκρίνεια και δυνατότητα τρισδιάστατης εμφάνισης πληροφοριών. Στον ενσωματωμένο σκληρό δίσκο 30 GB μπορούν να αποθηκευτούν αρχεία χαρτογράφησης ή μουσικής. Επιπλέον διαθέτει δυνατότητα αναπαραγωγής DVD, υποδοχή για κάρτα SD και θύρα AUX-IN. |Π



Η κορυφαία εταιρία Fender δημιούργησε ένα εξαιρετικό ηχοσύστημα, που σχεδίασε αποκλειστικά για το νέο Beetle και ενσωματώνει την ποιότητα και τη μοναδική της τεχνογνωσία. Το προαιρετικό **ηχοσύστημα Fender** περιλαμβάνει 2 tweeters στη βάση των καθρεφτών και στις πίσω θέσεις, 2 ηχεία εμπρός και 2 πίσω και subwoofer στο χώρο των αποσκευών. Ο ενισχυτής 10 καναλιών, με βαθμίδες εξόδου Class A/B έχει ισχύ εξόδου 400 Watt. Επιπλέον, παρέχει τη δυνατότητα επιλογής ανάμεσα σε 3 χρώματα φωτισμού στις πόρτες και στα ηχεία. |Π



Κατανάλωση και εκπομπές CO₂

Προσωρινές τιμές. Οι τελικές τιμές δεν ήταν διαθέσιμες κατά το χρόνο εκτύπωσης του εντύπου.

Βενζινοκινητήρες		77 kW ²⁾ (105 PS) TSI	147 kW ³⁾ (200 PS) TSI
Κατανάλωση καυσίμου, l/100 km ¹⁾	Με μηχανικό κιβώτιο ταχυτήτων:	6-σχέσεων	–
	Μεικτή κατανάλωση	7,6/5,0/5,9	–
Εκπομπές CO ₂ , μεικτής κατ/σης, g/km ¹⁾	Με μηχανικό κιβώτιο ταχυτήτων:	–	6-σχέσεων
	Με κιβώτιο DSG:	–	10,3/6,1/7,7
Εκπομπές CO ₂ , μεικτής κατ/σης, g/km ¹⁾	Με μηχανικό κιβώτιο ταχυτήτων:	137	–
	Με κιβώτιο DSG:	–	179

1) Οι τιμές κατανάλωσης καυσίμων και εκπομπών ρύπων μετρήθηκαν σύμφωνα με τις υποχρεωτικές μεθόδους μέτρησης (ευρωπαϊκή Οδηγία [ΕΚ] 715/2007 στην ισχύουσα έκδοση). Επισημάνση, σύμφωνα με την οδηγία 1999/94/ΕΓ, βάσει της ισχύουσας έκδοσής της: Τα στοιχεία δεν αναφέρονται σε ένα μεμονωμένο αυτοκίνητο και δεν αποτελούν μέρος της προσφοράς, αλλά χρησιμεύουν μόνο για τη σύγκριση διαφορετικών μοντέλων. Η κατανάλωση καυσίμου και οι εκπομπές ρύπων ενός αυτοκινήτου δεν εξαρτώνται μόνο από την αποδοτική εκμετάλλευση του καυσίμου μέσω του αυτοκινήτου, αλλά επηρεάζονται και από την οδηγική συμπεριφορά και άλλους μη τεχνικούς παράγοντες.

Το CO₂ ευθύνεται για το φαινόμενο του θερμοκηπίου. Ένας οδηγός για την κατανάλωση καυσίμου και τις εκπομπές ρύπων CO₂, που συμπεριλαμβάνει στοιχεία για όλα τα καινούργια μοντέλα αυτοκινήτων, προσφέρεται δωρεάν σε όλα τα σημεία πώλησης της Ευρωπαϊκής Ένωσης.

2) Μόνο για την έκδοση "Cult" και την έκδοση "Design".

3) Μόνο για την έκδοση "Sport".

Από το **δερμάτινο πολυλειτουργικό τιμόνι** μπορείτε, για παράδειγμα, να χειρίζεστε άνετα το ηχοσύστημα και το κινητό τηλέφωνο (εφόσον έχει επιλεγεί ως εξοπλισμός). Σε συνδυασμό με το κιβώτιο άμεσης αλλαγής ταχυτήτων DSG, η αλλαγή των ταχυτήτων γίνεται μέσω χειριστηρίων, χωρίς να χρειάζεται να απομακρύνετε τα χέρια σας από το τιμόνι. |π

Ο **ευανάγνωστος πίνακας οργάνων** κάνει μια κομψή αναφορά στο παρελθόν με τη χρήση των δακτυλίων χρωμίου γύρω από τα όργανα. Η οθόνη πολλαπλών λειτουργιών εμφανίζει όλες τις χρήσιμες κατά την οδήγηση πληροφορίες, όπως: τρέχουσα και μέση κατανάλωση, μέση ταχύτητα, αυτονομία καυσίμου, διανυθείσα απόσταση, ώρα και εξωτερική θερμοκρασία. |β

Βασικός εξοπλισμός | **B** Προαιρετικός εξοπλισμός | **π** Βασικός εξοπλισμός στην έκδοση "Sport" | **SP** Βασικός εξοπλισμός στην έκδοση "Design" | **D**



Τα **πρόσθετα όργανα στο κέντρο** του ταμπλό τονίζουν τη спор πλευρά του νέου Beetle, που δεν ξεχνά το παρελθόν του. Όργανο θερμοκρασίας λαδιού, πίεσης του turbo και χρονόμετρο σε λευκό φωτισμό, αποτελούν τον απόλυτο cult εξοπλισμό. |SP

Θα διατεθεί αργότερα.



Για μέγιστη άνεση διατίθεται το **σύστημα κλειδώματος και εκκίνησης "KESY"**. Μια έξυπνη τεχνολογία ραδιοσυχνότητας επιτρέπει το άνοιγμα και το κλείσιμο του αυτοκινήτου χωρίς τη χρήση κλειδιού. Η ενεργοποίηση και η απενεργοποίηση του κινητήρα γίνονται με το πάτημα ενός διακόπτη. |π



Μια νέα εκδοχή της ιστορίας: οι ζάντες αλουμινίου **18" "Disc"** με φαρδιά ελαστικά 235/45 R 18. |π

Ενισχυμένη δυναμική υπόσχονται οι ζάντες αλουμινίου **18" "Twister"** με φαρδιά ελαστικά 235/45 R 18. |π

Οι ζάντες αλουμινίου **19" "Tornado"**^{1), 2)} με φαρδιά ελαστικά 235/40 R 19 και σπλιβωμένη επιφάνεια συνδυάζονται απόλυτα με το σπορ χαρακτήρα του νέου Beetle. |π

Η **ηλεκτρική πανοραμική συρόμενη ηλιοροφή** φροντίζει για άπλετο φως στον εσωτερικό χώρο και απρόσκοπτη θέα. Διαθέτει ανάκλιση μέχρι 4 εκ., για να ανανεώσετε τον αέρα στο εσωτερικό, ενώ με μια κίνηση μπορείτε να τη σύρετε προς τα πίσω. Την απαραίτητη προστασία από τον ήλιο εξασφαλίζουν το φιμέ κρύσταλλο και ένα υφασμάτινο αλεξήλιο. |π

Käfer είναι το παρατσούκλι του αγαπημένου Beetle στα γερμανικά και μπορεί να παραγγελθεί προαιρετικά. |π



Η **νέα σχεδίαση του μπροστινού τμήματος** είναι δυναμική αλλά διατηρεί τους δεσμούς της με το παρελθόν. Οι μαύρες γρίλιες στον προφυλακτήρα σε συνδυασμό με τους προβολείς **Bi-Xenon**³⁾ το καθιστούν ένα γνήσιο, μοντέρνο Volkswagen. |π

Το **ανασχεδιασμένο πίσω μέρος**, με τις διπλές απολήξεις της εξάτμισης²⁾, το βαμμένο στο χρώμα του αμαξώματος διαχύτη²⁾ και την πίσω αεροτομή⁴⁾, επιβεβαιώνει τις σπορ διαθέσεις του. |π



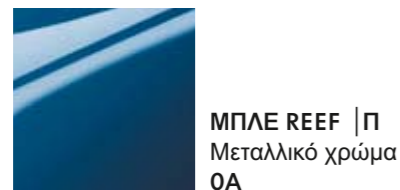
1) Διατίθενται από τη Volkswagen R GmbH. Για περισσότερες πληροφορίες, επισκεφθείτε την ηλεκτρονική διεύθυνση www.volkswagen-r.de.
2) Μόνο για τον κινητήρα 2,0 TSI, 200 PS.
3) Θα διατεθεί αργότερα.
4) Μόνο για τους κινητήρες 1,4 160 PS και 2,0 200 PS

Τα οχήματά μας διαθέτουν θερινά ελαστικά στο βασικό εξοπλισμό.

Χρώματα



ΛΕΥΚΟ PURE¹⁾ | Π
Απλό χρώμα
0Q



ΜΠΛΕ REEF | Π
Μεταλλικό χρώμα
0A



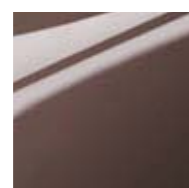
ΜΑΥΡΟ | Π
Απλό χρώμα
A1



ΓΚΡΙ PLATINUM | Π
Μεταλλικό χρώμα
2R



ΛΕΥΚΟ CANDY | Β
Απλό χρώμα
B4



ΚΑΦΕ TOFFEE | Π
Μεταλλικό χρώμα
4Q



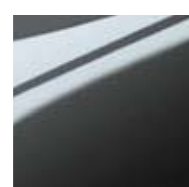
ΚΟΚΚΙΝΟ TORNAO | Π
Απλό χρώμα
G2



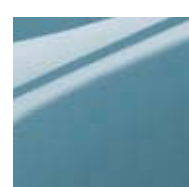
ΑΣΗΜΙ REFLEX | Π
Μεταλλικό χρώμα
8E



ΚΙΤΡΙΝΟ SATURN | Π
Απλό χρώμα
T1



ΜΑΥΡΟ DEEP | Π
Περλέ χρώμα
2T



ΜΠΛΕ DENIM | Π
Απλό χρώμα
X0

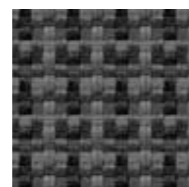


ΛΕΥΚΟ ORYX²⁾ | Π
Περλέ χρώμα
OR

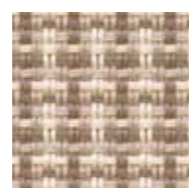
Επενδύσεις



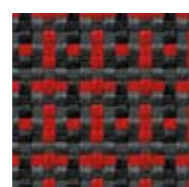
ΥΦΑΣΜΑΤΙΝΗ ΕΠΕΝΔΥΣΗ "CULT" | Β
Μαύρο Titan
ΜΚ



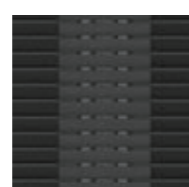
ΥΦΑΣΜΑΤΙΝΗ ΕΠΕΝΔΥΣΗ "DESIGN" | D
Μαύρο Titan
ΜΧ



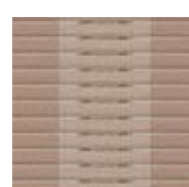
ΥΦΑΣΜΑΤΙΝΗ ΕΠΕΝΔΥΣΗ "DESIGN" | D
Μπεζ Nutria²⁾
ΜW



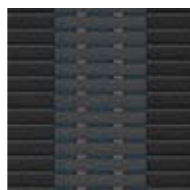
ΥΦΑΣΜΑΤΙΝΗ ΕΠΕΝΔΥΣΗ "DESIGN" | D
Μαύρο Titan/
Κόκκινο
ΥΜ



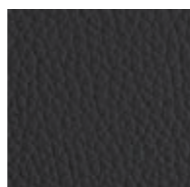
ΥΦΑΣΜΑΤΙΝΗ ΕΠΕΝΔΥΣΗ "SPORT" | SP
Μαύρο Titan
ΜΧ



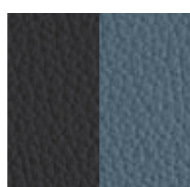
ΥΦΑΣΜΑΤΙΝΗ ΕΠΕΝΔΥΣΗ "SPORT" | SP
Μπεζ Nutria²⁾
ΜΗ



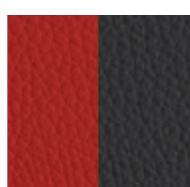
ΔΕΡΜΑΤΙΝΗ ΕΠΕΝΔΥΣΗ "VIENNA" | Π
Μαύρο
ΥJ



ΔΕΡΜΑΤΙΝΗ ΕΠΕΝΔΥΣΗ "VIENNA" | Π
Μπεζ Nutria^{2), 3)}
ΝJ



ΔΕΡΜΑΤΙΝΗ ΕΠΕΝΔΥΣΗ "VIENNA" | Π
Μαύρο/Μπλε
Atlantic
ΥJ



ΔΕΡΜΑΤΙΝΗ ΕΠΕΝΔΥΣΗ "VIENNA" | SO
Κόκκινο Salsa/
Μαύρο
ΥΜ

Συνδυασμοί

Επενδύσεις καθισμάτων	Ταμπλό Πάνω/κάτω	Λευκό Pure 0Q ¹⁾	Μαύρο A1	Λευκό Candy B4	Κόκκινο Tornado G2	Κίτρινο Saturn T1	Μπλε Denim X0	Μπλε Reef 0A	Γκρι Platinum 2R	Καφέ Toffee 4Q	Ασημί Reflex 8E	Μαύρο Deep 2T	Λευκό Oryx OR ²⁾
		Υφασμάτινη επένδυση "Cult" (Μόνο για την έκδοση "Cult")											
Μαύρο Titan (ΜΚ)	Μαύρο Titan	○	○	●	○	-	-	-	○	-	○	○	○
Υφασμάτινη επένδυση "Design" (Μόνο για την έκδοση "Design")													
Μαύρο Titan (ΜΧ)	Μαύρο Titan	○	○	●	○	○	○	-	○	○	○	○	○
Μπεζ Nutria (ΜW) ²⁾	Μπεζ Nutria	○	○	●	○	-	○	-	○	○	○	○	○
Μαύρο Titan /Κόκκινο (ΥΜ)	Μαύρο Titan	○	○	●	○	-	-	-	○	-	○	○	○
Υφασμάτινη επένδυση "Sport" (Μόνο για την έκδοση "Sport")													
Μαύρο Titan (ΜΧ)	Μαύρο Titan	○	○	●	○	○	○	○	○	○	○	○	○
Μπεζ Nutria (ΜΗ) ²⁾	Μπεζ Nutria	○	○	●	○	-	-	○	○	○	○	○	○
Μαύρο Titan /Μπλε (ΥJ)	Μαύρο Titan	○	○	●	○	-	○	○	○	-	○	○	○
Δέρμα "Vienna" (Προαιρετικός εξοπλισμός)													
Μαύρο (JU)	Μαύρο Titan	○	○	●	○	○	○	○	○	○	○	○	○
Μπεζ Nutria (ΝJ) ^{2), 3)}	Μπεζ Nutria	○	○	●	○	-	○	○	○	○	○	○	○
Μαύρο/Μπλε Atlantic (ΥJ)	Μαύρο Titan	○	○	●	-	-	○	○	○	-	○	○	○
Κόκκινο Salsa/Μαύρο (ΥΜ)	Μαύρο Titan	○	○	●	○	-	-	-	○	-	○	○	○

Οι απεικονίσεις των χρωμάτων είναι μόνο ενδεικτικές, διότι δεν μπορεί να αποδοθεί στην εκτύπωση η πραγματική ομορφιά των χρωμάτων και των επενδύσεων καθισμάτων. Η ταξινόμηση στον πίνακα δείχνει εάν ένα χρώμα ανήκει στο βασικό εξοπλισμό (●), στον προαιρετικό εξοπλισμό (○) ή δεν διατίθεται (-).

Τα αυτοκίνητα που απεικονίζονται σε αυτόν τον κατάλογο είναι εν μέρει εφοδιασμένα με προαιρετικό εξοπλισμό, με επιπλέον επιβάρυνση. Όλα τα στοιχεία σχετικά με τον εξοπλισμό και τα τεχνικά χαρακτηριστικά βασίζονται στα δεδομένα της γερμανικής αγοράς που ήταν γνωστά κατά το χρόνο έκδοσης του παρόντος εντύπου.

Ο Εξουσιοδοτημένος Έμπορος της Volkswagen είναι πρόθυμος να σας ενημερώσει για τυχόν αποκλίσεις που ισχύουν στη χώρα σας. Διατηρείται το δικαίωμα αλλαγών. Τα DSG® και TSI® είναι σήματα κατατεθέντα των εταιρειών της Volkswagen AG στη Γερμανία και σε άλλες χώρες. Το γεγονός ότι κάποια σήματα σε αυτό το έντυπο δεν φέρουν το σύμβολο ®, δεν υπονοεί ότι τα σήματα αυτά δεν αποτελούν κατατεθέντα σήματα ή ότι τα σήματα αυτά μπορούν να χρησιμοποιηθούν χωρίς προηγούμενη έγκριση της εταιρείας Volkswagen AG.



1) Μόνο για την ειδική έκδοση "White Edition".
2) Δεν διατίθεται προς το παρόν.
3) Η δερμάτινη επένδυση "Vienna" σε Μπεζ Nutria σε συνδυασμό με το εξωτερικό χρώμα Μπλε Denim διατίθεται μόνο για την έκδοση "Design".

21st Century Beetle

115.1196.42.72 · Τυπώθηκε στη Γερμανία
Διατηρείται το δικαίωμα αλλαγών
Έκδοση: Ιούλιος 2011

www.volkswagen.gr

Ο Εξουσιοδοτημένος Έμπορος της Volkswagen